

## مراحل نصب پروگرامر در ویندوز XP و Win7 و Win7 64Bit:

### ویندوز xp:

دستگاه را به پورت USB متصل کنید اگر سخت افزار را درست متصل کرده باشید یک ملودی مبتنی بر وصل شدن دستگاه به شما می دهد. مانند شکل زیر

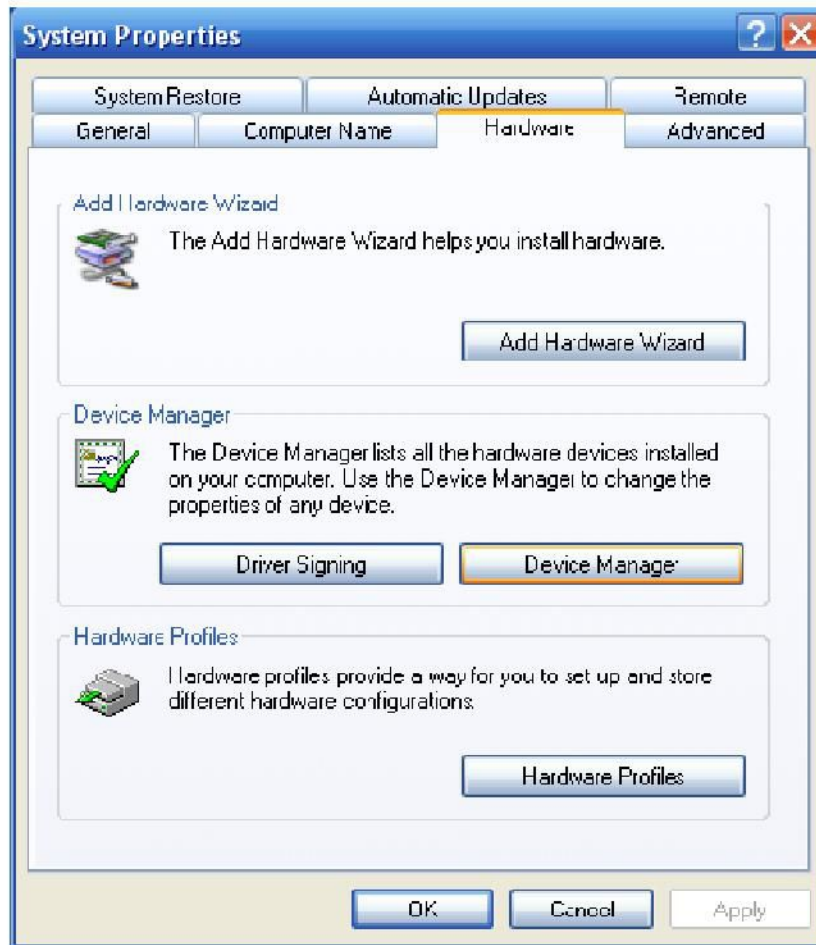


سپس یک پنجره مطابق شکل زیر باز می شود که برای نصب درایور آن می باشد.

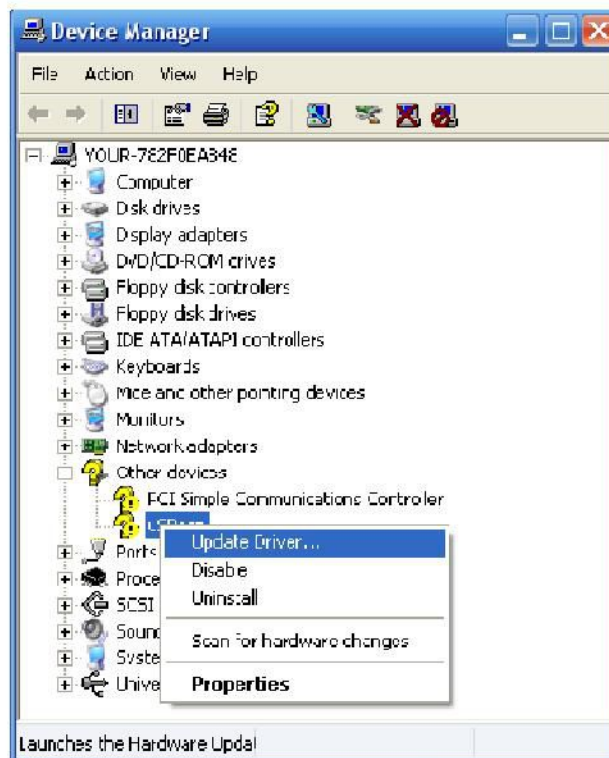


در صورتیکه این پنجره باز نشود این مراحل را طی کنید

1) روی MY COMPUTER راست کلیک کرده و گزینه PROPERTIES رو انتخاب کنید و از گزینه HARDWARE گزینه MANAGER DEVICE رو انتخاب کنید .



سپس پنجره ای مطابق شکل زیر باز می شود .



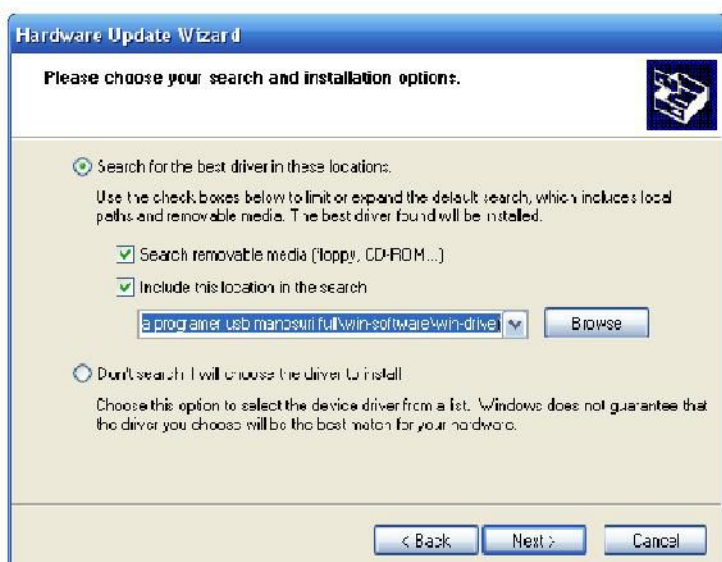
بر روی گزینه USBASP راست کلیک کرده و گزینه UPDATE DRIVER... رو انتخاب کنید که پنجره مطابق شکل زیر باز می شود.

(2) سپس گزینه ی دوم را انتخاب کنید و بر روی NEXT کلیک کنید.

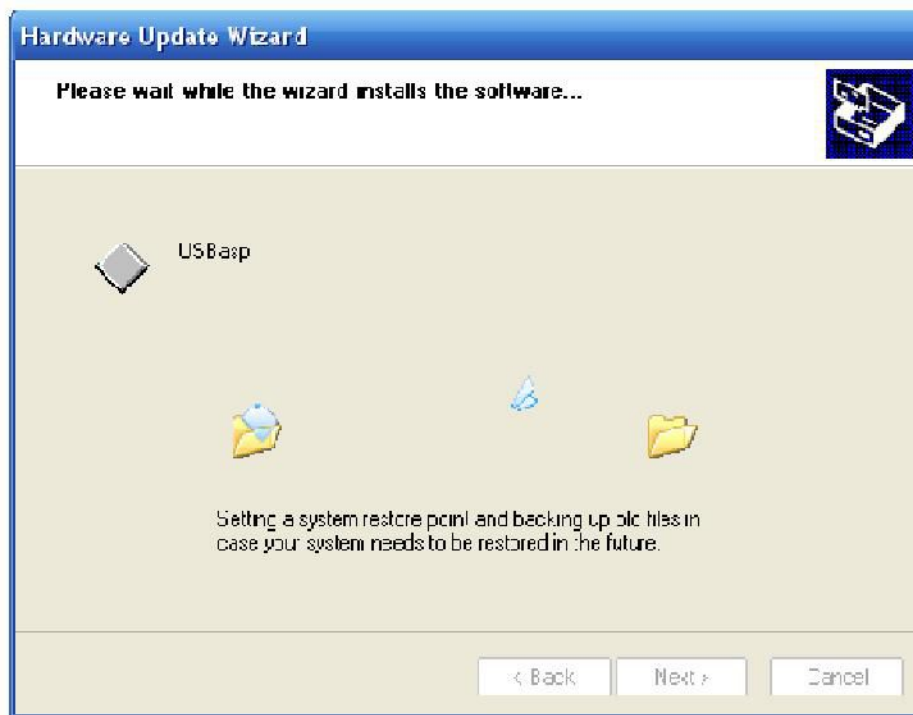


در مرحله بعد باید گزینه هایی که در شکل نشان داده شده را (3 فایل زیر) از پوشه (win driver) پیدا کرده و NEXT را کلیک کنید.

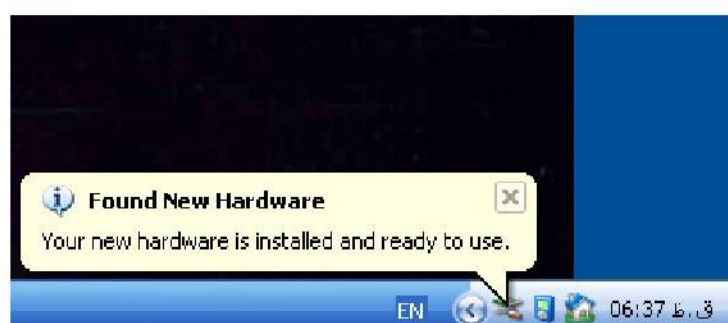
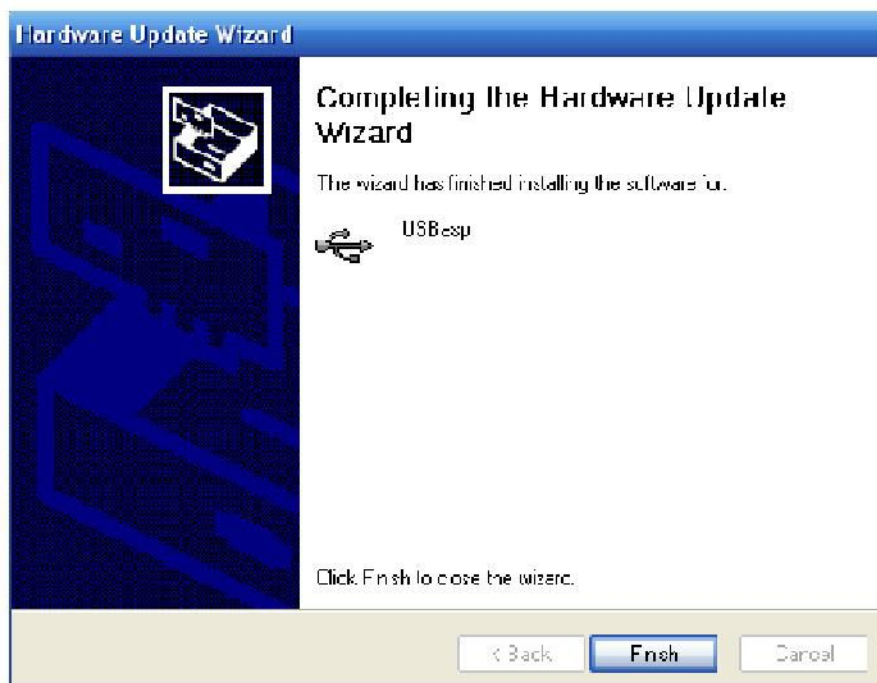
**توجه داشته باشید که برای سیستم های 64bit باید حتما از پوشه 64bit درایور مخصوص 64bit را انتخاب کنید.**



اگر مراحل را درست پشت سر گذاشته باشید به صورت اتوماتیک درایور نصب می شود.

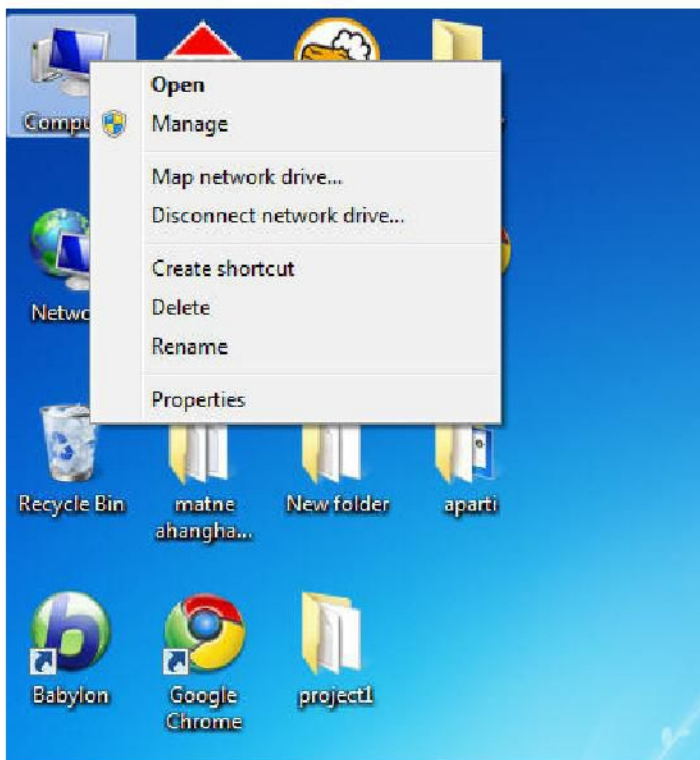


در مرحله آخر اگر درست نصب شده باشد پیام زیر را می بینید.



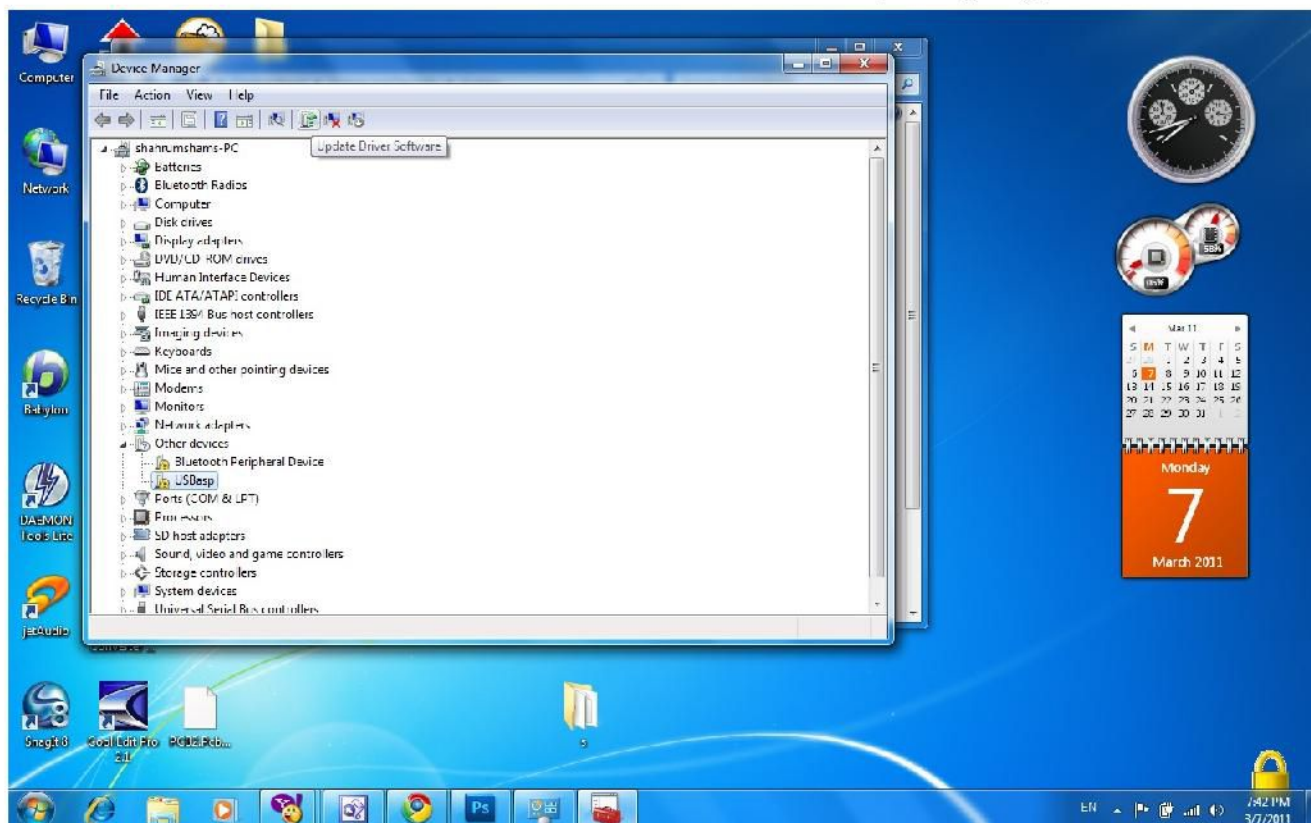
## نحوه نصب بر روی ویندوز 7:

ابتدا بر روی My Computer کلیک راست کرده و بر روی گزینه properties کلیک کنید.

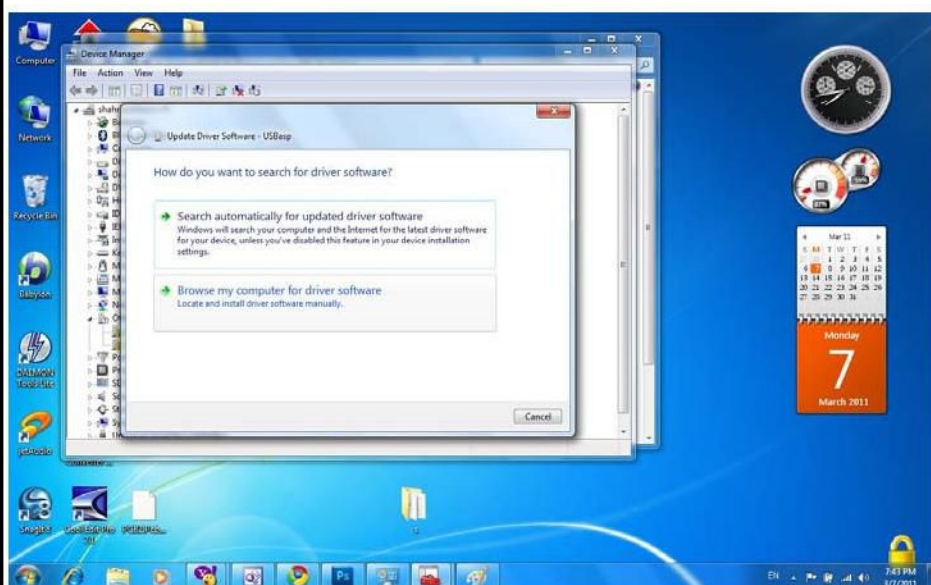


با باز شدن صفحه روبه رو گزینه Device manager را کلیک کنید.

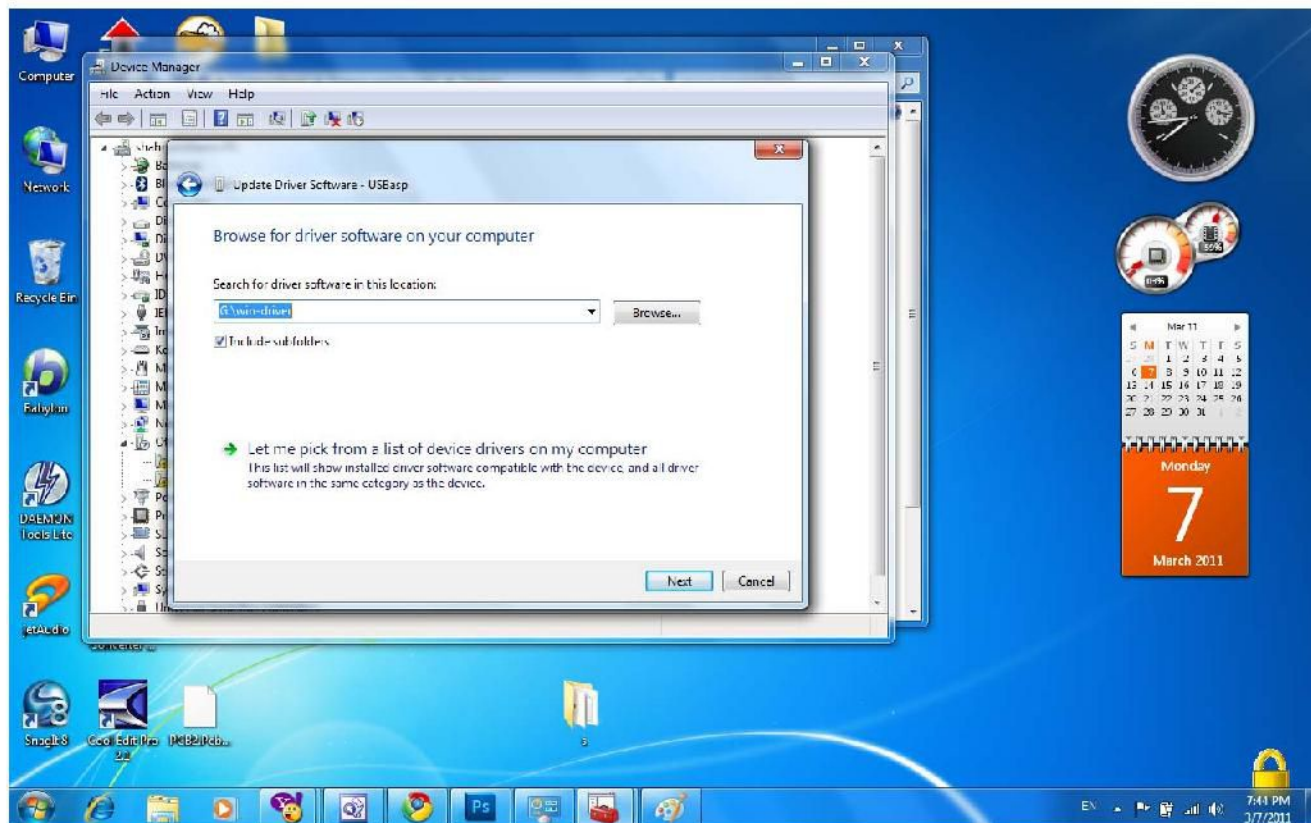
از صفحه باز شده گزینه usb asp را انتخاب نموده و از منوی بالای صفحه گزینه update Device software را کلیک کنید.



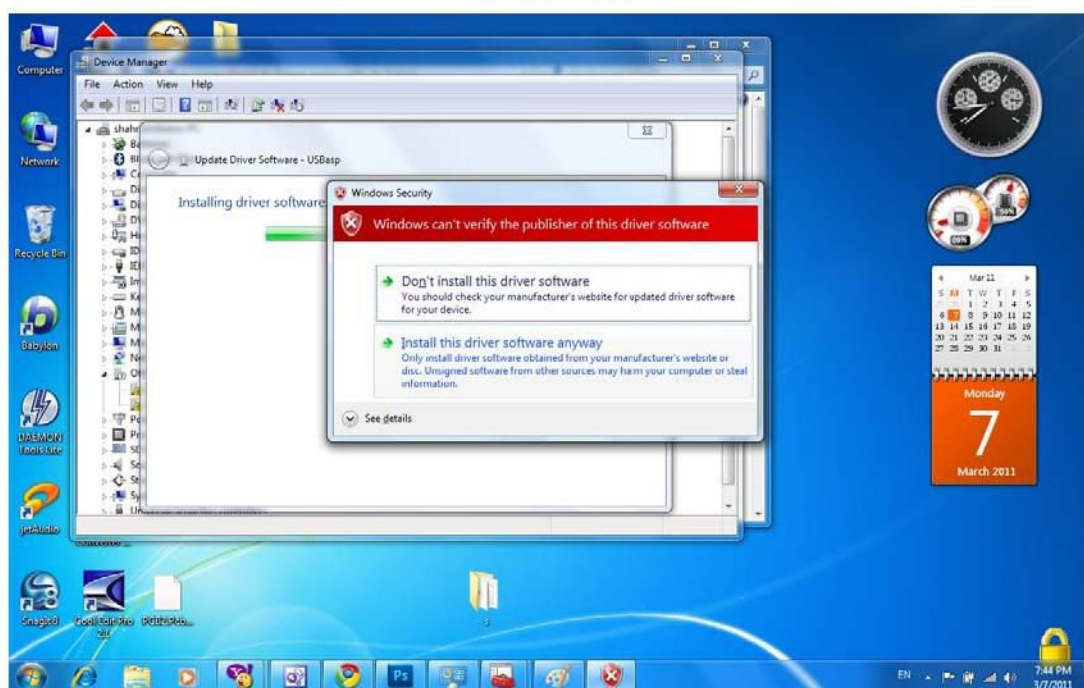
انگاه با ظاهر شدن صفحه روبه رو Browse my computer را کلیک کنید.



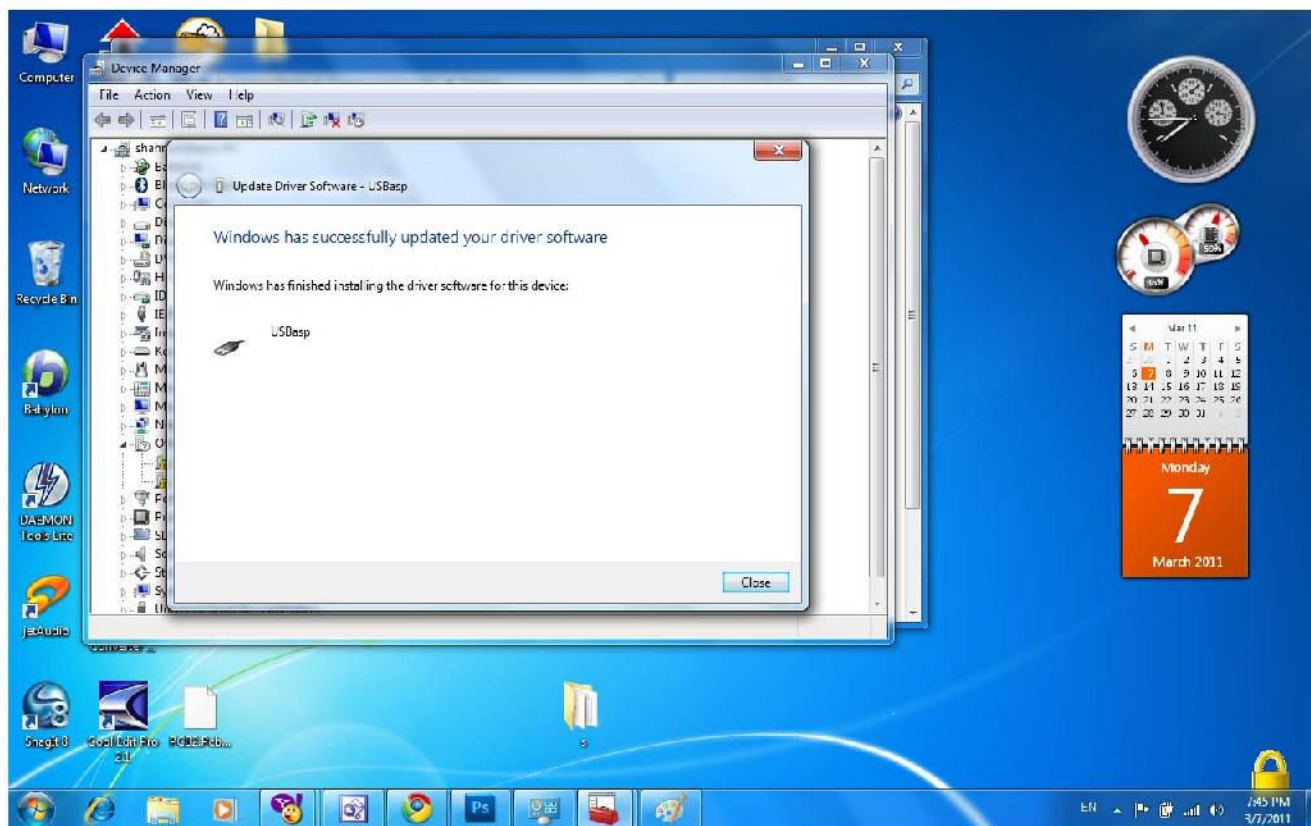
در این مرحله با انتخاب فایل win driver از روی cd و کلیک بر روی Next منتظر بمانید. توجه داشته باشید که برای سیستم های 64bit باید حتما از پوشه 64bit درایور مخصوص 64bit را انتخاب کنید.



در صورتی که با پیغام زیر برخورد نمودید بر روی گزینه install this driver کلیک کنید.



بعد از اتمام نصب driver صفحه زیر ظاهر می شود.



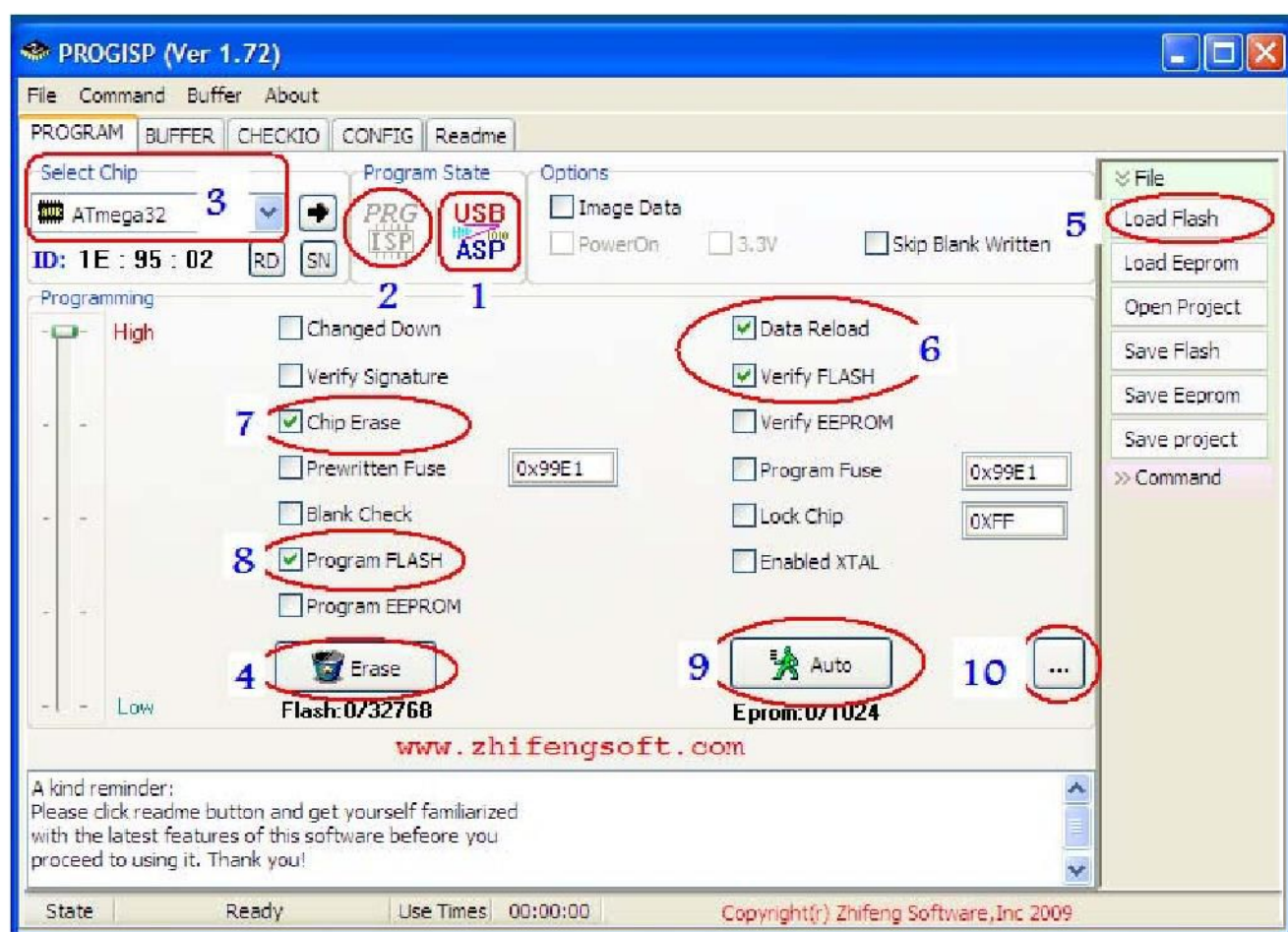


کار با نرم افزار پروگرامر:

برای کار با پروگرامر ابتدا بر روی usbasp172.exe از روی cd پوشه win32bit کلیک کنید. (مخصوص ویندوز های 32bit)

برای کار با پروگرامر بر روی usbasp172.exe از روی cd پوشه win64bit کلیک کنید. (مخصوص ویندوز های 64bit)

با اجرای PROGISP از روی دسک تاپ محیط زیر برای کار باز می شود



توضیحات هر قسمت به ترتیب شماره:  
لازم به ذکر است ابتدا توضیحات را کامل مطالعه سپس شروع به کار کنید.

(1) انتخاب نوع پروگرامر (Usbasp)

(2) انتخاب نوع پورت پروگرامر USB

### 3) انتخاب نوع میکروکنترلر

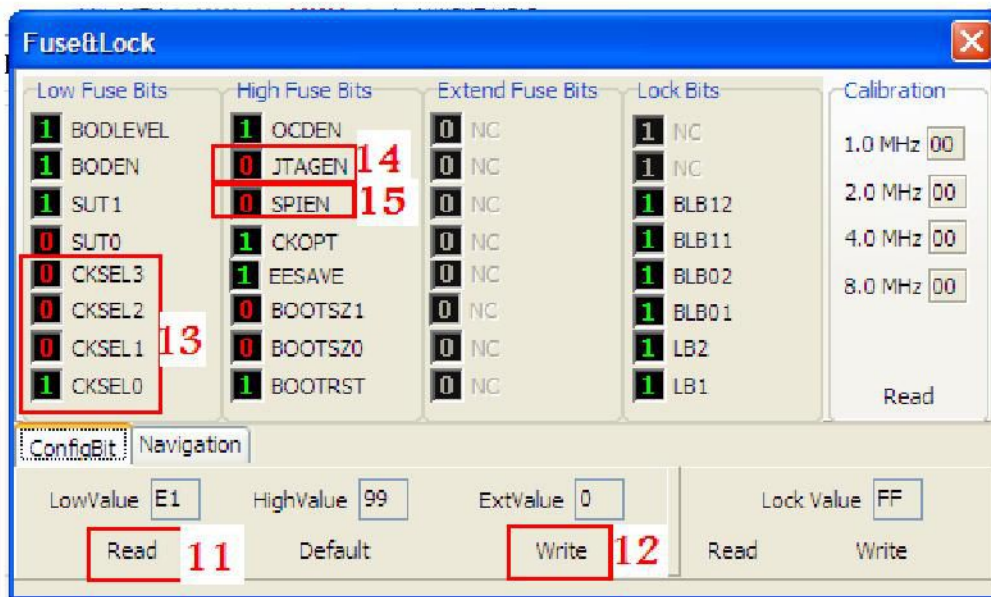
4) به کمک گزینه (4) می‌توانید حافظه میکروکنترلر را پاک کرده و برای پروگرام کردن آماده کنید.

5) از گزینه (File) منوی (Load Flash) را انتخاب کرده و به کمک آن فایل (Hex) برنامه را فراخوانی کنید.

6,7,8) با تیک زدن هریک از گزینه های قسمت (6,7,8) می‌توانید با هربار انتخاب گزینه (9) همه مراحل پروگرام را به طور اتوماتیک انجام دهید.

9) به کمک گزینه (9) می‌توانید حافظه میکروکنترلر را با برنامه انتخاب شده در مرحله (5) پروگرام کنید.

10) با کلیک بر روی گزینه 10 وارد تنظیمات میکروکنترلر می‌شوید که صفحه زیر باز می‌شود.



cksel0	cksel1	cksel2	cksel3	
1	0	0	0	کریستال داخلی 1MH
0	1	0	0	کریستال داخلی 2MH
1	1	0	0	کریستال داخلی 4MH
0	0	1	0	کریستال داخلی 8MH
1	1	1	1	کریستال خارجی

11) با گزینه 11 می‌توانید تنظیمات فیوز بیت های داخل میکروکنترلر را بخوانید.

- (12) با گزینه 12 میتوانید تنظیمات فیوز بیت ها را داخل میکروکنترلر بنویسید.  
 (13) گزینه 13 برای تنظیم فرکانس داخلی میکروکنترلر می باشد که جدول آن در بالا نشان داده شده.  
 (14) گزینه 14 باید همیشه در حالت (1) باشد  
 (15) گزینه 15 باید همیشه در حالت (0) باشد و در صورت یک شدن این بیت میکروکنترلر دیگر قابل استفاده نمیشود.

در هنگام استفاده از پروگرامر به نکته های زیر توجه نمایید:

1) جامپر موجود بر روی برد برای انتخاب حالت **SL** و **hi** (HigSlow)، **speed** می باشد و به این صورت کار می کند ، هنگامی که فرکانس انتخابی برای میکرو کنترلر زیر 2MHz باشد باید حتما از جامپر در حالت SL استفاده کنیم و از 2MHz به بالا باشد جامپر را **HI** تا عمل پروگرام کردن با حداکثر سرعت انجام شود در غیر این صورت شما از طرف پروگرامر با پیغام زیر روبه رو می شوید.  
 همچنین اگر میکرو کنترلی برای پروگرام کردن وجود نداشته باشد نیز با همین پیغام روبه رو میشوید.



2) در صورتی که شما مایل به استفاده از **باکس ISP** باشید و بخواهید میکرو کنترلر را بر روی برد پروژه پروگرام کنید باید برای میکرو کنترلر **خود از تغذیه مجزا** استفاده نمایید این کار برای امنیت پورت USB شما است چون اگر مدار شما مشکل داشته باشد میتواند به پورت شما آسیب برساند. (این حالت ایده آل ترین روش برای استفاده از پروگرامر می باشد زیرا با این روش نیاز به جابه جایی مکرر میکرو کنترلر بین برد اصلی و پروگرامر نمی باشد.)

3) در صورت قطع بودن کابل USB یا برقرار نبودن ارتباط با پیغام زیر روبه رو می شوید.

